

# RECRUIT

中途採用 | コンサルタント募集



## Nara DeWa

consulting

### 奈良県の企業を支えるコンサルティング会社

奈良の中小企業の経営者が抱える課題に対し、戦略の策定から施策の実行までを一気通貫で支援する経営コンサルティング会社です。

### 業務内容

奈良県内を中心とした地域の企業に対して、業務改善またはマーケティング支援のコンサルティングをお任せします。



#### 業務改善

業務プロセスの整理  
現状業務における課題抽出、  
改善に向けた計画策定など



#### マーケティング支援

マーケティング戦略策定  
マーケティング施策の実行支援など

### 業界

メーカーや小売店・飲食店、病院、レジャー施設等、業界問わず支援実績があり、活躍のチャンスは多種多様です。  
同業界のみならず、他業界の知見も踏まえながら、クライアントのビジネスに貢献します。

エントリー・詳細はコチラ



企画・制作・発行



### 株式会社NaraDeWa

奈良県橿原市を本社とし、経営・ITコンサルティング/メディア運営等を事業とする。デジタルの活用も含め、企業・店舗のマーケティング・業務改善を支援している。

代表 奥村の地元は橿原市土橋町であり、生まれも育ちも橿原市。  
現在は、橿原市公認の橿原市観光PR大使もつとめる。

### お知らせ

カシュ-MAPは今後不定期発行になります。  
次回発行は未定です。  
最新情報は、カシュ-SNSをご覧ください。



さあ、橿原市をお散歩しよう。



VOL.11  
2023年春号



## 大和八木駅エリア特集

- ◇ みんなの橿原市の好きなお店
- ◇ 新店特集
- ◇ 橿原市政情報
- ◇ ダイジェスト古事記

# 大和八木駅

## エリア特集

「八木」は南北の下ツ道（後の中街道）と東西の横大路が交わる一帯に交通の要衝として生まれ、街道町として繁栄・発展した町。橿原市の中心地として商業施設や多くの飲食店で賑わう一方、江戸時代の風情を感じる歴史的な街並みも残っている。

▼大和八木駅(北側)



### 4 なかさお米屋

創業約70年の老舗お米屋さんが2022年1月におにぎり屋をオープン。お米は奈良県産ヒノヒカリを使用、噛めば噛むほど甘みが広がる。具材がたっぷり入っており、種類も豊富。「肉味噌おにぎり」はお肉のコクと味噌の風味が相まってガツンと味わえる。「きんぴらおにぎり」は大きめにカットされたごぼうの食感を楽しく食べて応援。



〒橿原市八木町2-7-9  
☎0744-22-2174  
🕒10:00~18:00  
📅休 日曜日・祝日  
🅐あり

### 3 あかぼし鮮魚店

夜限定メニューだった人気の海鮮丼が2022年9月よりランチスタート!器からはみ出る圧巻の海鮮丼は、自家製さしみ醤油とはさめず醤油の2種類のお醤油でいただきます。新鮮なお刺身と出汁の風味香るお醤油との相性がよく絶品。最後は用意された出汁をかけて、出汁茶漬けにして楽しめる。



〒橿原市内膳町1-2-12 休 不定休  
☎0744-29-5867 休 不定休  
🕒11:30~14:15 休 不定休  
🕒17:00~24:00 休 不定休



### 1 つくし八木店

近鉄八木駅すぐそばにある老若男女が集ううどん屋さん。「温玉ちくわ天うどん」は、器からはみ出るほど大きなちくわ天が2本と温玉が載っていて大満足間違いなし!透明感のある優しい風味の出汁で、毎日でも食べたくなる味です。テイクアウトのうどんや、ご自宅で作くしの味が楽しめるだしつゆの販売も!



〒橿原市内膳町5-1-10 休 なし  
☎0744-29-0294 休 なし  
🕒11:00~21:30 (L.O 21:00) 休 なし



学生時代から通っています!



NaraDeWa代表 おっくん

### 2 おきなろう 翁楼

近鉄八木駅名店街の一角にある創業明治20年の老舗居酒屋さん。ランチメニューは「日替わりランチ(900円)」1種類のみ。日替わりランチは魚料理・肉料理・小鉢2種類など品数が多くボリューム満点。キスの天ぷらはふわふわで衣もサクサク、抹茶塩で食べるので香りがよく上品な味わい。お味噌汁は具沢山で、酒粕も入っており癖になる。



〒橿原市内膳町5-1-26 休 だいたい日曜日  
☎0744-22-1395 休 なし  
🕒12:00~13:30 休 なし  
🕒17:00~23:00 休 なし



ランチから超豪華 お腹もいっぱい!



魚屋YeeTuber ナラコミのタカ

### B やぎふだ つじこうりゅうかん 八木札の辻交流館



橿原市指定文化財である「東の平田家(旧旅籠)」を、江戸時代当時の間取りに修復した建物。江戸時代に伊勢参りや大峰山参詣で栄えた「八木札の辻」の角に建つ。内部見学ができるほか、2階の客間は貸室として文化的なテーマの講座・研修会・グループ集会等で使用できる。

P6の  
市政情報に  
詳細あり♪

豊かな感性と探究心を育む  
**探究学習**

未来につながる確かな学力、そして生きる力へ

英語教育プログラム  
**グローバル教育**

教室の黒板をクリックすると動画も見れる!

パンorama動画で校内を探検しよう!

360° PANORAMA

完全中高一貫6年制教育  
**聖心学園中等教育学校**

〒634-0063 奈良県橿原市久米町222番地  
＜事務室＞TEL:0744-27-3370⇒入試広報室  
受付時間:9:00~17:00(日・祝休み)

### A 河合源七郎家住宅(登録有形文化財)



橿原市北八木町にある江戸時代の町屋で、平成21年に有形文化財に登録された。古代からの幹線道路である「下ツ道(しもつみち)」と「横大路(よこおおじ)」の交差点で商業の中心地だった「八木札の辻」の北側に建つ。八木の町の歴史的な街路景観を形成している。



## 我留慕

いっお邪魔しても優しく接して下さり帰り際にはマスターと奥さんの2人で見送って下さるのが癒しで帰りたくない!と思うほど! 大好きなカフェなのでこれからもお邪魔して常連さんの仲間入りをしたいです♡

松本ルナ



## なかがわ

お惣菜がどれもおいしくて、お手頃な価格でおおすすめです。唐揚げ弁当とかは注文後に揚げてくれるんです。なので事前に電話しておく◎です! 近くだと配達もしてくれますよ。

meme



## Bonfire

国内だけでなく海外でもハンバーガーを食べてきましたが、私の人生でダントツ1位の極上ハンバーガー! 国産小麦天然酵母のオリジナルパンズに、肉好きにはたまらない本格アメリカンバーガー。ウエスタン調の店内は海外に来たかのよう。お気に入りはアボカドバーガー。榎原市を紹介するときは必ずここへ連れて行きます!

小泉奈那



## 仙豆美人

仙豆美人のサーモンアボカドユッケです。コスパ最高でイケメンマスターと、美人の、ホールスタッフがお迎えしてくれます。

けい♪



みんなの

# 榎原市の好きなお店

カシュアのスタッフとカシュアコミュニティ参加者が榎原市にある好きなお店をご紹介します!

## 食道楽

沢山食べたい時、飲みたい時、どんな時も『食道楽』! 中華や焼肉などメニューが豊富で、昔ながらの心落ち着く大衆食堂。先輩に教えて貰ってからというもの、定期的に行っていました! 現在は醍醐町に移転しました。

ほりいみほ

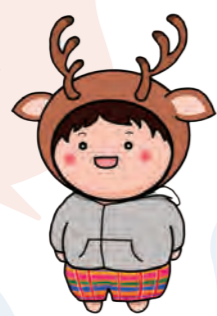


## つくし 八木店

詳細は大和八木駅エリア特集にて。

高校時代からお世話になり、今も事務所から毎週のように通い詰めるうどん屋さん。「温玉ちくわ天うどん」に「鶏天」トッピングがお気に入り!

おっくん



## 焼肉大和

厚切り上タンは食べごたえあり、コスパもよかったです。おすすめです。

むか



## 韓国家オモニ

葛本町にある韓国家オモニ、美味しく好きです。

ゆき



## > 神

おっちゃんの人柄! 安い!! 美味しい!!! たこ焼きはとろとろで大きめの歯応えのあるタコが入ってマジで美味しい! 串焼きは1本100円で安すぎるし、ナラコミと神のコラボ商品ナラコミ井もおすすめ! 好きな串4本選んで自家製タレか塩か選べる! これがまた美味いんよ^^

ナラコミのタカ



## サンドイッチ食堂 Tororii (とろ〜り)

朝早くからやっていて、テイクアウトできるので便利。サンドイッチって見た目重視のところも多いけど、ここは味も美味しいです! 店員さんがすごく良い方で居心地いいです。

かくたに



new open  
**新店特集**

最近オープンしたばかりの気になるお店をピックアップ

やまとくどりくいちさん

**大和肉鶏613**

2023年2月1日にオープンした大和肉鶏専門店です。鮮度抜群の朝引き大和肉鶏を仕入れており、他では珍しい生つくねユッケや、鶏白子など希少部位を楽しむことができます。酒屋出身のオーナーがこだわりの美味しいお酒を取り揃えています。焼鳥コンロも煙が出にくく服に匂いがつきにくいので気軽に食べに来てください。

📍 榎原市北八木町1-5-2 2F  
☎ 0744-25-0275  
🕒 17:00~24:00  
📅 日曜日  
🅑 無し



ふるーつ かふえ

**fruits cafe コトノミ**

当店1番人気のファーム西川さんの古都華を10個以上使用した、ぜいたくな苺パフェをはじめ、今、当店おすすめのせとかパフェは、食べられたお客さまが、せとかの美味しさに感動されています！  
こちらも売り切れになる日が続いておりますので、ぜひ一度ご賞味ください。

📍 榎原市内膳町5-1-14  
☎ 0744-48-0246  
🕒 10:00~19:00  
📅 水曜日  
🅑 無し



といち ばんけーき  
**toichipancake**

奈良県初の3Dラテアートと、銅板で焼く本格的なふわふわスフレパンケーキをメインにご提供している古民家カフェです。

📍 榎原市十市町1004-1  
☎ 0744-48-0328  
🕒 11:00~18:00  
📅 火曜日 水曜日  
🅑 あり(9台)



※営業時間・定休日が記載と異なる場合がございます。ご来店時は事前に店舗にご確認ください。

**市政情報**

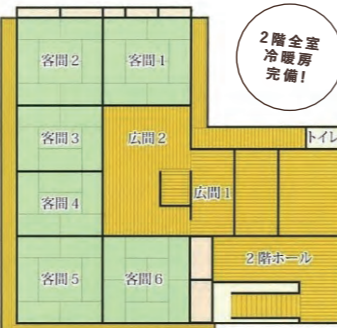


**八木札の辻交流館**

住所 榎原市北八木町2丁目1番1号  
電話番号 0744-26-2684  
開館時間 午前9時から午後5時まで(入館は4時半まで)  
休館日 毎週月曜日(月曜日が国民の休日に当たる場合はその翌日)  
年末年始(12月25日から1月5日まで)

2階の客間は貸室としてご利用いただけます。まずはお気軽にお問合せください。

料金  
●北側区画(客間1,2,3)  
●南側区画(客間4,5,6)  
1区画につき  
午前(9時~12時) 880円  
午後(12時~17時) 1,460円



※3部屋1区画でのご利用になります。1部屋単位での利用はできません。  
※貸室の使用において金銭の授受が発生する場合等、使用料が2倍となる場合があります。  
※榎原市ホームページに申請書や手続き方法を掲載しておりますのでご確認ください。

**ダイジェスト古事記**

DIGEST KOJIKI

先日、奈良クラブの可児選手と対談して、緊張と興奮冷めやらぬ稗田阿礼です。皆さんいかがお過ごしですか？

今回も、恒例の(だと思いたい)クイズです！

可児選手が対談の中で好きだとおっしゃっていた、白ウサギを助けたり、大好きな姫と駆け落ちしたり、住んでいた出雲の国を譲ったりしたことで有名な心優しいイケメン国つ神は??

- A アマテラス
- B オオクニヌシ
- C オオグロマキ



ウェブ版を読んで  
答え合わせをしてみよう。

ダイジェスト古事記とは?  
「ダイジェスト古事記」は、古事記を手掛けた「稗田阿礼」さんが(匿名体で)古事記の内容をかつまんて現代風にわかりやすく語ってくれる企画です。

**カシュー** MAP 常設設置場所

- 榎原市 -
- 榎原市役所本庁舎 北館
- かしはらナビプラザ
- ミグランス 観光振興支援室
- ミグランス 10F 展望フロア
- 榎原オークホテル
- NPO法人ポルベニルカシハラスポーツクラブ
- 串焼き>神
- 美容室VOLK
- アップル美容室 真菅店
- あげもん屋心
- 焼肉大和
- 奈良あかみ
- 鶏唐なごみ
- ハンドメイド雑貨店 幸多箱
- からあげ金と銀 榎原真菅店
- 栄温泉
- 奈良グリーン倶楽部
- 喫茶ビーナス ※閲覧のみ
- うのまち珈琲店
- Relaxation sara

- 東京都 -
- ふるさと回帰支援センター

詳しい位置情報は  
こちらをチェック!



常設設置場所map

ご愛読ありがとうございます

榎原市にまつわる  
あらゆる情報をお待ちしております

カシュー編集部が、「参考になった!」と思った情報には…  
3000円分 1名様  
500円分 20名様



みなさまからの  
情報提供を  
お待ちしております。



▲情報提供フォーム

カシューコミュニティ  
参加者募集中!

「カシューコミュニティ」とは、  
みんなとともに作っていく  
LINEオープンチャットのグループです。

匿名参加  
OK!



カシュー公式アカウント

SNSと一緒に使えば楽しさ倍増!  
榎原市を思いっきり楽しみたい方はフォローもよろしくね



#榎原フォト #kashi\_photo  
このハッシュタグをつけて投稿してね!

連携サービス



お問い合わせ先

株式会社NaraDeWa カシュー編集部  
info@nara-dewa.com